

Ensemble accessoires pour équipement universels de support au sol (GSE)

- Accessoires spécifiquement GSE, parfait pour tous les travaux de maintenance, de service et de réparations.
- Très adapté aux véhicules et équipements à faible garde au sol, par exemple tracteurs d'avions, push pull, chargeurs de fret et bus d'aéroport.
- Les rampes et adaptateurs pour lever via des colonnes mobiles Stertil-Koni.
- Des extensions de pieds ou de fourches pour permettre de lever les bus d'aire d'aéroport.



Rampes de montée GSE



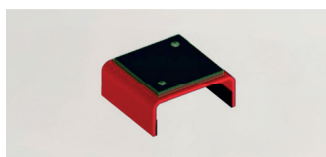
Traverse de base



Traverse plate



Traverse rallongée



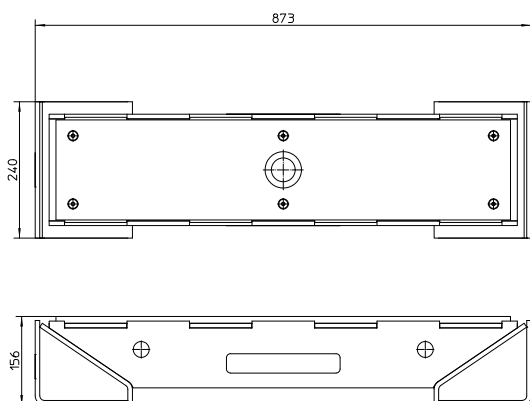
Coulisse plate



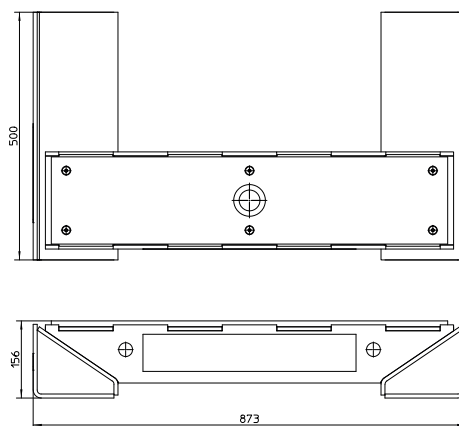
Extensions de pieds



Extensions de fourches



38000930 Traverse de base



38000955 Traverse rallongée

ENSEMBLE D'ADAPTATEURS UNIVERSELS GSE STERTIL-KONI – Adapté aux colonnes mobiles ST 1085

Adaptateur	Description	Numéro d'article
Rampes de montée GSE	Ensemble de 2 rampes complètes, cordes comprises	38003950
Traverse de base	Version standard, 500 mm de large	38000930
Traverse plate	Poutre inférieure plate, 128 mm de large	38000972
Traverse rallongée	Version allongée de la traverse, L= 500 mm, capacité maximale 6,6 tonnes. Avec cet adaptateur, un ensemble d'extensions de pieds est obligatoire.	38000955
Coulisse plate	Avec plaque supérieure antidérapante	32591051
Extensions de pieds	Ensemble de 2 pour utilisation avec extensions de fourche, L= 500 mm Uniquement pour les roues fixes. Obligatoire lors de l'utilisation de rallonges de fourche/traverse allongé	34400910
Extensions de fourches	Ensemble de 2 avec verrouillage, L = 500 mm, capacité maximale 6,6 tonnes. Uniquement pour les fourches réglables. Avec cet adaptateur, un ensemble d'extensions de pieds est obligatoire.	32700930

* L'utilisation d'adaptateurs spécifiques peut potentiellement diminuer la capacité totale de levage.